

ES Ficha técnica

Filtro de cartucho FILTECH™, tapa de pernos basculantes



Descripción

El modelo L-INOX está constituido de un cuerpo de filtro de gran cartucho para el sector industrial.

Su diseño moldeado incorpora un sistema de cierre de pernos basculantes y racores de brida DN50 PN16.

La tapa está equipada con un racor 1/4" BSP para el posible montaje de una válvula de purga de aire o de un manómetro y con un racor 1/2" para el montaje de la válvula de vaciado.

La superficie está electropolida para facilitar la limpieza y aumentar la resistencia a la corrosión.

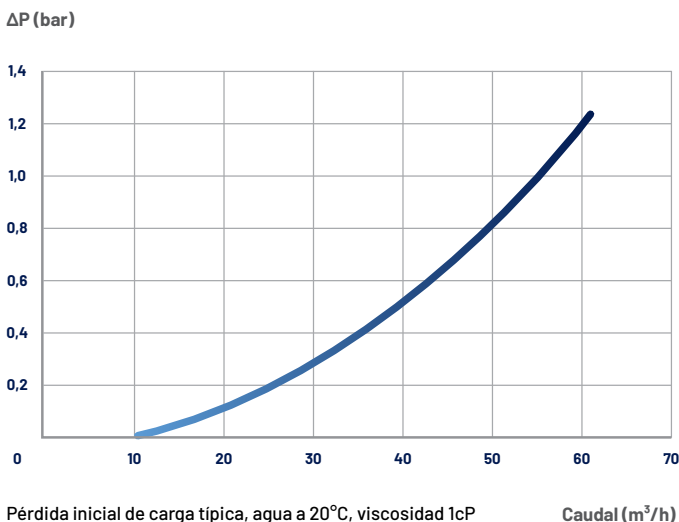
El cuerpo de filtro admite el montaje de los cartuchos FILTECH™ de 20 y 30" que permiten una reducción de los costes de filtración y de intervención.

La gran superficie filtrante de los cartuchos FILTECH™ asegura mínimas pérdidas de carga y excelentes capacidades de retención.

Características & ventajas

- Cierre rápido de pernos basculantes para mejorada resistencia a la presión.
- Disponible en 2 materiales : acero inoxidable 304 o 316L
- También disponible con revestimiento Halar en la versión de acero inoxidable 316L.
- Disponible en 2 alturas : 20" y 30"
- El cartucho filtrante plisado FILTECH™ ofrece una gran superficie filtrante (2,5 m²/10"). Véase ficha FILTECH™.
- Intervención de mantenimiento simplificada gracias a la tecnología FILTECH™. Reducción de los gastos de filtración y de intervención.
- Caudal de filtración entre 10 y 40 m³/h.
- Junta de tapa :
 - EPDM : Ref : QFAP-BB-10-20-JT-EPDM
 - EPDM ACS : Ref : QFAP-BB-10-20-JT-EPDM-ACS
 - FPM : Ref : QFAP-BB-10-20-JT-FPM
 - NBR : Ref : QFAP-BB-10-20-JT-NBR
- Opciones disponibles su petición :
 - Manómetro, válvula de vaciado y válvula de purga de aire de acero inoxidable 316L (Cód. : SI16442)
 - Posibilidad de montar 7 cartuchos estándar tipo QUALITHERM™ o QUALIBOB™.
 - Centrador de acero inoxidable 316L para cartucho (Cód. : SI16366)
 - Junta labial EPDM ACS : (Cód. : SI21656)

Caudales típicos : Para L-INOX 20" con entrada/salida 2"



Condiciones de servicio

- Pression maximum d'utilisation : 10 bar à 75 C°
- Dimensionné pour 15 bar à 100 C°

REFERENCIA DE PEDIDO

Ejemplo :



A / Tallas del cuerpo filtro

Código	Altura
20	20"
30	30"

B / Entrada/Salida

Código	Tipo
B50	Brida DN 50
2	2" BSP Hembra

C / Materiales

Código	Material
304	Acero inoxidable 304
316	Acero inoxidable 316 L

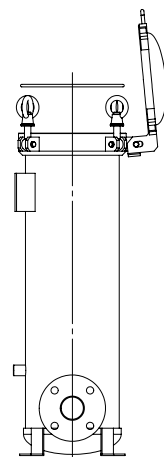
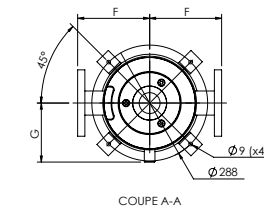
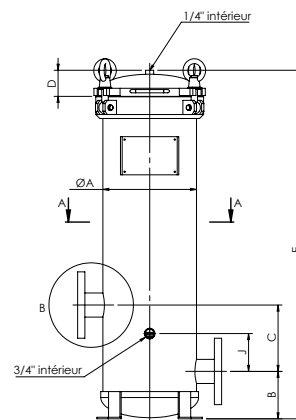
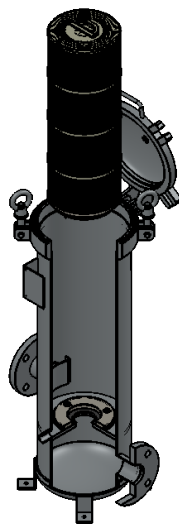
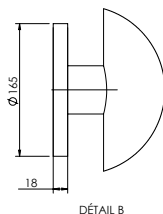
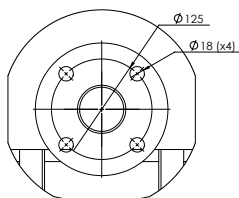
D / Juntas

Código	Tipo
E	EPDM
EA	EPDM ACS
V	FPM
N	NBR

E / Rivestimiento

Código	Tipo
H	Halar

MEDIDAS (mm)



Modelos	A	B	C	D	E	F	G	J
L-INOX 20" 2'	Ø234	118	161	67	867	154	-	92
L-INOX 20" B50	Ø234	118	165	67	867	178	-	94
L-INOX 30" 2'	-	-	-	-	-	-	-	-
L-INOX 30" B50	Ø234	118	165	165	1117	182	146	98