

Dedicada al reciclaje de efluentes, EASYPURE™ es una estación compacta y autónoma que funciona por lotes, adaptable a todo tipo de líquidos para descarga o reciclaje gracias a su diseño modular

## Características

Funcionamiento automático y/o manual mediante interfaz de pantalla táctil.  
Configuración de alarmas (pH, temperatura, obstrucción de filtros, detección de nivel).



### Retorno rápido de la inversión

Reduce los costos de reprocesamiento de aguas residuales.



### Propiedades óptimas

SIEBEC filtration eliminates particles.



### Tratamiento físico-químico

Costos de tratamiento muy bajos en comparación con la evaporación o la eliminación por parte de un proveedor de servicios.



### Fácil mantenimiento

Nuestro sistema de cierre ergonómico simplifica el reemplazo manual del medio de filtración.

## APLICACIONES

EASYPURE™ se pueden utilizar para:

- Agua de lavado
- Agua de enjuague
- Prueba de agua con líquidos penetrantes
- Prueba de agua
- Agua de prueba hidráulica
- Agua cargada de metales
- Agua cargada de hidrocarburos
- Agua cargada de partículas
- ...

**Volumen diario tratado**

**Hasta 20 m3/día**

**Volumen por ciclo**

**500 o 1000 litros de serie. Hasta 6000 litros (a medida)**

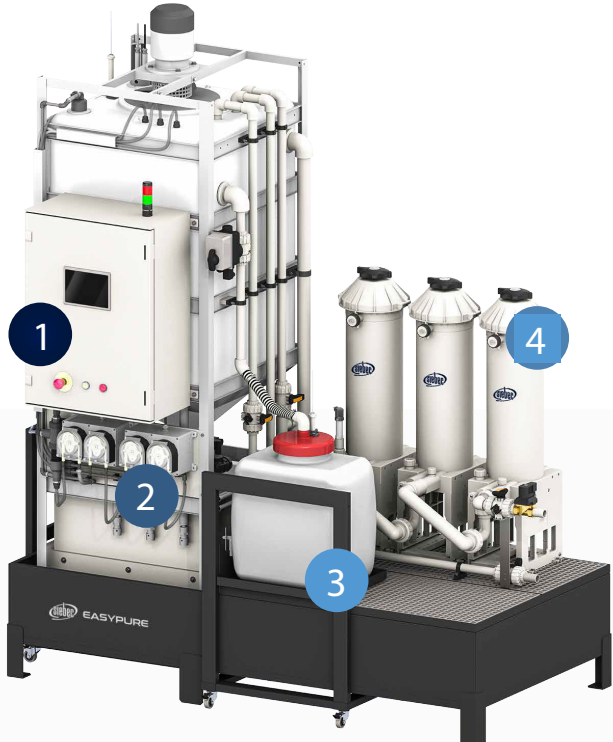
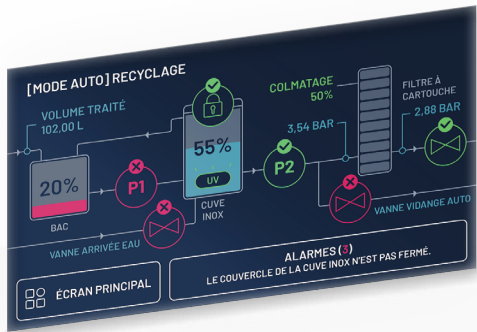
**Dimensiones**

2000 x 1000 x 2400 mm (W x D x H)

**Consumo de energía**


< 1 kWh - ¡Casi 100 veces menos que un evaporador!

**MODO AUTOMÁTICO**




**1 Configuración**  
 EASYPURE™ está diseñado para el tratamiento selectivo de un contaminante específico, según sus necesidades. El proceso de tratamiento se inicia mediante una interfaz de control táctil integrada en la estación.

**2 Tratamiento por lotes**  
 Una vez que el líquido ha ingresado al tanque principal, un sistema de bomba dosificadora asegura un tratamiento efectivo del contaminante específico, adaptado a la aplicación requerida.



**Ajuste del pH**  
 Adición de sosa o ácido para regular el pH



**Coagulación - floculación**  
 Permite que partículas coloidales muy finas se sedimenten.

**3 Módulos de recuperación**  
 Los contaminantes se pueden recuperar de diferentes módulos.



- Separación de lodos  
 Recuperación de lodos en mangas filtrantes montadas sobre carros, o en big-bags para grandes volúmenes.



- Separación de aceite  
 Recuperación de aceite en bidón montado sobre carro.

**4 Filtración final**  
 Módulos de filtración integrados



- Filtración fina  
 Separación de materia suspendida en cartuchos y bolsas filtrantes.



- Carbón activado  
 Captura compuestos orgánicos y trazas de hidrocarburos.



- Resina de intercambio iónico  
 Recupera metales disueltos (contaminantes o metales preciosos)



- Antibacteriano (opcional)  
 Tratamiento UV para reutilización de agua de proceso.

**REUTILIZAR**

DESCARGAR