

AUTOMATIC ELECTRIC FURNACE

Machine for the casting of low-melting metal alloys (zinc, tin, bismuth, eutectic alloys and lead).

HORNO ELÉCTRICO AUTOMÁTICO

Máquina para la fundición de aleaciones metálicas de bajo punto de fusión (zinc, estaño, bismuto, aleaciones eutécticas y plomo).



CHARACTERISTICS

- Refractory-material internal coating
- Insulated structure and lid
- Easily removable cast-iron crucible (or stainless steel optional)
- Dual digital thermoregulator with microprocessor
- Digital timer for turn-on programming
- Turn-on button
- General switch

CARACTERÍSTICAS

- Revestimiento interno de material refractario
- Estructura aislada y tapa
- Crisol de hierro fundido fácilmente extraíble (o acero inoxidable opcional)
- Termorregulador digital dual con microprocesador
- Temporizador digital para programación de encendido
- Botón de encendido
- Interruptor general

TECHNICAL DATA DATOS TÉCNICOS



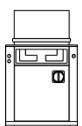
33 dm³ = 220 kg Zn
Crucible capacity
Capacidad del crisol



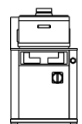
500°C / 932°F
Maximum temperature
Temperatura máxima

POWER POTENCIA	11000 W
VOLTAGE VOLTAJE	230 V SINGLE-PHASE MONOFASE
FREQUENCY FRECUENCIA	50 / 60 Hz
DIMENSIONS DIMENSIONES	820 x 910 x 1140 h mm / 32,3 x 35,8 x 44,9 h"
WEIGHT PESO	368 kg / 811 lbs
NOISE OUTPUT SALIDAS DE RUIDO	< 70 dB

MATICLINE



P 400 MATIC
VULCANIZING PRESS
PRENSA VULCANIZADORA

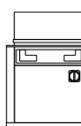


C 400 MATIC
CENTRIFUGE
CENTRIFUGA

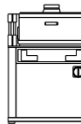


F MATIC
FURNACE
HORNO

MASTER LINE



P MASTER
VULCANIZING PRESS
PRENSA VULCANIZADORA

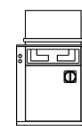


C MASTER
CENTRIFUGE
CENTRIFUGA

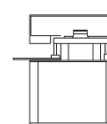


F MASTER
FURNACE
HORNO

3-STATION LINE



P 400 MATIC
VULCANIZING PRESS
PRENSA VULCANIZADORA



TRSME 350 AUTOMAT
CENTRIFUGE
CENTRIFUGA



F MATIC
FURNACE
HORNO



Bellavista N.42 Bodega N. 6
San Juan Xalpa
09850 IZTAPALAPA
CIUDAD DE MÉXICO



(+52) 5556136477
(+52) 5556136212
(+52) 5556123770



www.nicem.mx



(+52) 5616796342



Nicem México



[nicem.mx](https://www.instagram.com/nicem.mx)